

## Syysretki Gåshällanluontoasemalle - 2.-3.9.2017

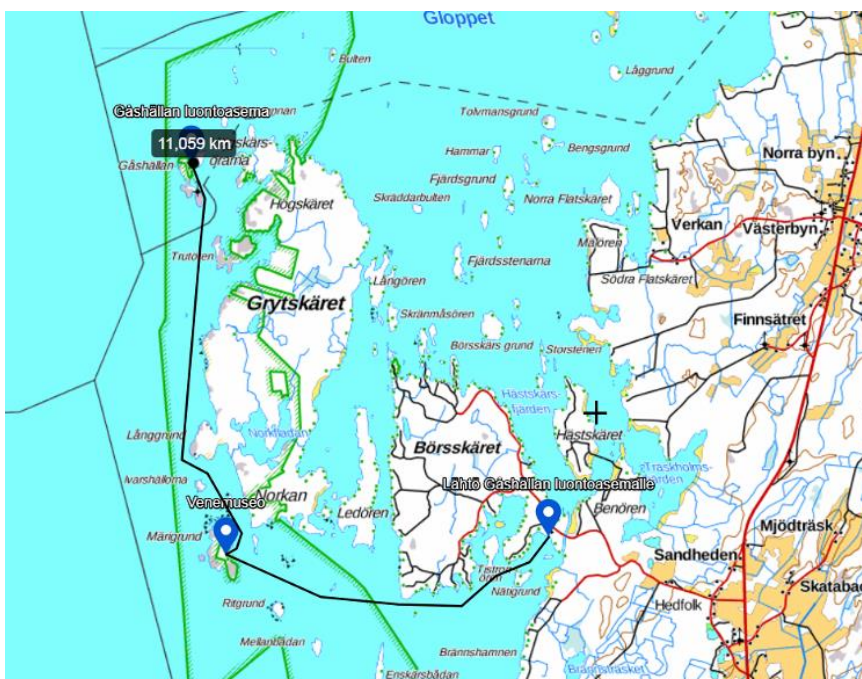
Retkiluokka: keskitaso tai vaativa, riippuen sääolosuhteista

Syysretki suuntautuu Närpiön ulkosaaristoon Märigrundin Kalastusmuseolle ja Gåshällan luontoasemalle.

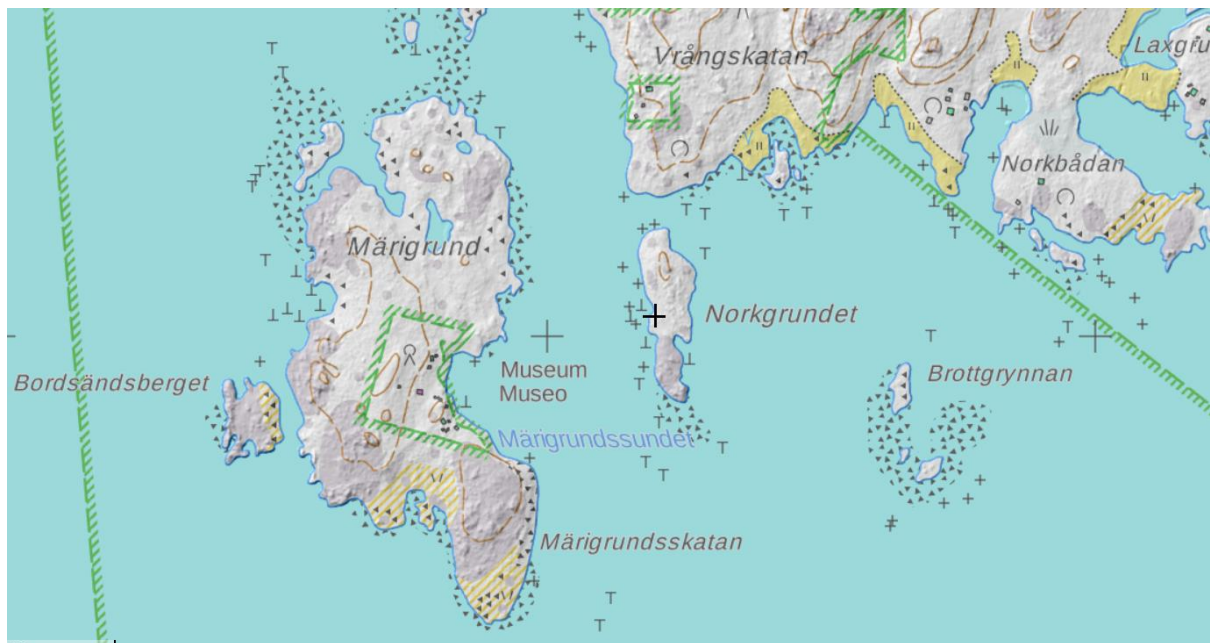
Retki on tarkoitettu jonkin verran meloneille, mutta sääolot saattavat tehdä retkestä haastavamman. Sään ja veden lämpötilan mukaan varustuksena kuiva- tai märkäpuku

Retken vetäjät: Timo Hirvonen ja Hannu Karjanmaa

2 reittivaihtoehtoa riippuen tuulen suunnasta



Gåshällan tietoa oheisessa linkissä: <http://www.gashallan.fi/fi/content/tilat>



Märlådanin kalastusmuseo  
Norrnäs, Närpiö

Märlådanin kalastajamiljöössä sijaitseva museo, jonka perustivat vuonna 1969 paikallinen kalastajakilta ja Närpiön kotiseutuyhdistys.

Paikallista silakan, suomukalan ja hylkeen pyyntiä esittelevä kokoelma on esillä kahdessa kalastuskäytössä olleessa ulkorakennuksessa. Kokoelma, joka käsittää noin 50 esinettä, edustaa 1800-luvun lopun ja 1900-luvun alun kalastusta.

Huom. Saarella kesämökkejä joiden pihapiiri täytyy huomioida liikkuesssa

Saarella on myös paljon kyykäärmeitä, kannattaa katsoa mihin astelee